

AMPER-BI Relé -5S -15S

RELÉ AMPERIMÉTRICO DESVIACIÓN 2 INTENSIDAD ALTERNA

2x

seguridad



DPF
sensors
www.dpfensors.com

Entradas
2 x 0/5A
0/15A



0/5A
0/15A

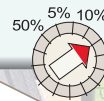
A

2x
iAC

B



1 Relé



AC / DC
20.. 250V
Aliment.



Ajuste de diferencia de entradas
para disparo de alarma
Nivel %

Relé de seguridad
La salida se activa en caso de
pérdida de alimentación o rotura
de sensores

Salida contacto 6A/250V
ALARMA



Alimentación universal
AC ~ 20.. 250VAC-DC

DC =

Aislamiento galvánico
Entrada / salida / alimentación



ENTRADA

Intensidad nominal	2 x 5A 2 x 15A
Intensidad alterna	50/60Hz
Máxima de pico < 1 seg.	50A
Aislamiento de entrada	4Kv



ALIMENTACIÓN

Alimentación universal	24.. 240VAC-DC
Margen máximo de alimentación	-15/+10%
Consumo máximo	1,5VA

DESCRIPCIÓN

Relé comparador de 2 señales de consumo de intensidad /5A o /15A (AC).

Evalúa la diferencia en % de las 2 señales, actuando sobre la alarma de salida cuando supera el valor preajustado en el frontal.

Dispone de un temporizador interno para filtrar las puntas de intensidad.

La salida se realiza en modo relé de seguridad, proporcionando alarma también en caso de fallo de alimentación, de sensores o de control.

Dispone de aislamiento galvánico entre las entradas / salida / alimentación.



AMBIENTALES

Temperatura de trabajo	- 20/+60°C
Temperatura de almacenamiento	- 30/+70°C
Coefficiente de temperatura	0,05% °C

RELÉ DE SEGURIDAD

- Si falla la alimentación se activa la alarma
- Al introducir alimentación al módulo, se excita el relé. Cuando se produce la alarma deja de excitarse
- Las especificaciones de los contactos son sin alimentación
- Pulsador test de prueba frontal



SALIDA

Contacto conmutado	SPST-NO
Intensidad máxima	6A
Tensión máxima	250VAC
Vida eléctrica del relé	100.000 operaciones
Señalización alarma	led frontal (fijo)
5 6	Abierto en alarma



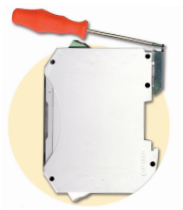
NORMAS

EMC 2014/30/EU (compatibilidad electromagnética)
 DBT 2014/35/EU (directiva de bajo voltaje) para ambientes industriales.
 Inmunidad a interferencias de acuerdo con EN 61000-6-2.
 Emisión de perturbaciones de acuerdo con EN 61000-6-3.
 Categoría de instalación II. Grado de polución 2 EN 61010-1.

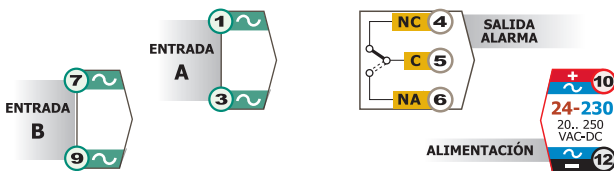
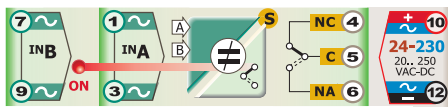


AJUSTES

Nivel de disparo	
Señalización	5.. 50%
Valores configurables rotativo numérico	



CONEXIONADO



FORMATO

Protección	IP20
Clase de combustibilidad V ₀ según UL94	
Caja Ergonómica. Montaje rápido rail	EN50022
Material Poliamida	PA6.6
Conexión: bornas enchufables por tornillo	
par de apriete tornillos(M3)	0,5Nm
Cable conexión: ≤ 2,5mm ² , 12AWG	250V/12A
Peso	100grs

CONFIGURACIÓN



Alimentación correcta
Indicación de alarma

Configuración de memorización de alarma de salida

Ajuste de diferencia entre las 2 entradas

